

7.5 Konserwacja filtra Aluminium/szkło



Do konserwacji filtra z reguły nie są potrzebne żadne narzędzia.

W regularnych odstępach czasu należy sprawdzać stopień zanieczyszczenia zamontowanego filtra i czyścić go. Filtr jest dostępny w serwisie części zamiennych **KNOSTI**.

- Otworzyć klapkę serwisową zgodnie z opisem w punkcie **7.2.1**.
- Ostrożnie ściągnąć dwie końcówki węży na wlocie i wylocie filtra. Można teraz wyjąć filtr z obudowy.
- **Demontaż i ponowny montaż filtra**; W tym celu należy przytrzymać filtr za dwa końce w złotym kolorze i odkręcić filtr w kierunku przeciwnym do ruchu wskazówek zegara.
- **Czyszczenie filtra**; umyć filtr pod bieżącą wodą, a następnie dokładnie wysuszyć poszczególne części.

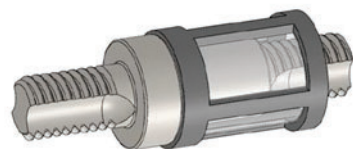


Upewnić się, że filtr jest prawidłowo zamontowany, a końcówki węży są mocno osadzone na króćcach przyłączeniowych filtra. Następnie sprawdzić szczelność filtra na złączu z węzami. Jeśli połączenie nie jest szczelne, należy natychmiast odłączyć urządzenie od sieci i skontaktować się z naszym serwisem.

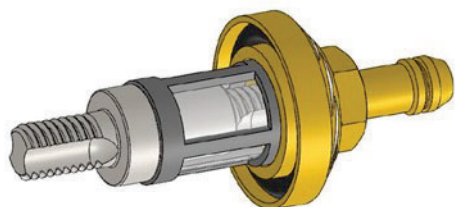


—> Zwrócić uwagę na wewnętrzne noski.

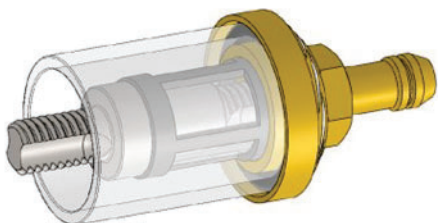
—> Nasunąć sito filtracyjne na trzpień



—> Sito filtracyjne nasunięte

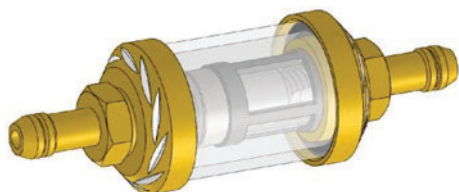


—> Nakręcić króciec przyłączeniowy ręcznie na trzpień



—> Włożyć szkło filtra

—> Nakręcić króciec przyłączeniowy i dokręcić go ręcznie



Wkładanie filtra:

Biały wkład filtra musi być skierowany w prawo w kierunku pompy. W celu zainstalowania wcisnąć końcówki węży z powrotem w króćce przyłączeniowe po obu stronach filtra. Upewnić się, że końcówki węży są całkowicie nasunięte na króćce przyłączeniowe.

WAŻNE: Jeśli filtr nie zostanie prawidłowo przykręcony, będzie zasysał powietrze, co doprowadzi do ekstremalnego pienienia podczas kolejnego procesu czyszczenia!