

7.5 Maintenance du filtre Aluminium/verre



Aucun outil n'est en général nécessaire pour changer le filtre.

Il est nécessaire de vérifier régulièrement le degré d'usure du filtre installé et de le nettoyer. Le filtre est disponible auprès du service des pièces détachées de **KNOSTI**.

1. Ouvrez la trappe d'accès comme décrit au point **7.2.1**.
2. Retirez avec précaution les deux extrémités du tuyau à l'entrée et à la sortie du filtre, le filtre peut alors être retiré du boîtier.
3. **Démontage et assemblage du filtre** : pour ce faire, tenez le filtre par les deux extrémités dorées et de vissez le filtre dans le sens inverse des aiguilles d'une montre.
4. **Nettoyer le filtre** : laver le filtre à l'eau courante et sécher ensuite soigneusement les différents éléments.

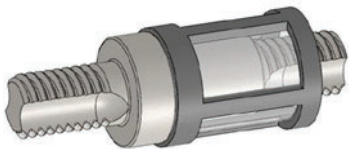


Vérifiez absolument que le filtre est correctement monté et que les extrémités des tuyaux sont fermement fixées sur les pièces de raccordement du filtre. Vérifiez ensuite que le filtre ne présente pas de fuites au niveau des raccords avec les tuyaux. Si le raccordement n'est pas étanche, débranchez immédiatement l'appareil du réseau et contactez immédiatement notre service.

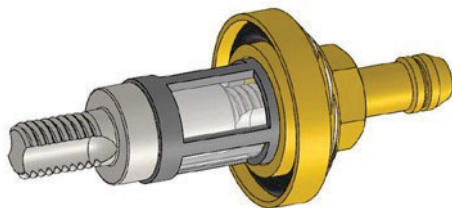


—> Attention aux ergots internes.

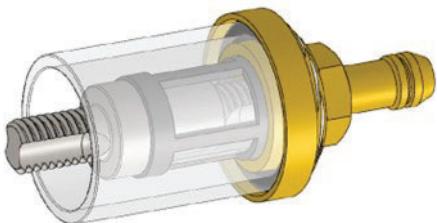
—> Glisser le tamis filtrant sur le mandrin



—> Tamis de filtration enfilé

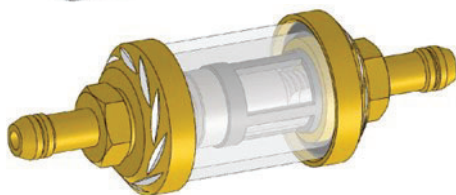


—> Visser manuellement le manchon de raccordement sur le mandrin



—> Mettre en place le verre filtrant

—> Dévisser le manchon de raccordement et le serrer à la main



Mise en place du filtre :

L'**élément filtrant blanc doit être orienté vers la droite en direction de la pompe**. Pour le montage, replacez les extrémités des tuyaux sur les manchons de raccordement de chaque côté du filtre. Veillez à ce que les extrémités des tuyaux soient complètement enfoncées sur les manchons de raccordement.

IMPORTANT : si le filtre n'est pas correctement visé, il attire l'air, ce qui entraînera lors du prochain processus de nettoyage une formation de mousse extrême !