

7.5 Manutenzione filtro alluminio/vetro



Per cambiare il filtro, generalmente non sono necessari attrezzi.

È necessario verificare il grado di sporcizia del filtro montato a intervalli regolari ed eventualmente sostituirlo. È possibile ottenere il filtro contattando il servizio di parti di ricambio **KONSTI**.

- Aprire lo sportellino di servizio come descritto nel paragrafo **7.2.1**.
- Estrarre con cautela entrambe le estremità del tubo all'ingresso e all'uscita del filtro: ora il filtro può essere rimosso dall'alloggiamento.
- **Smontaggio filtro e montaggio filtro;** per fare ciò, tenere il filtro per le due estremità dorate e svitarlo in senso antiorario.
- **Pulizia del filtro;** lavare il filtro sotto acqua corrente, quindi asciugare accuratamente le singole parti.

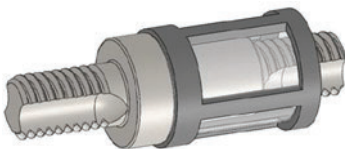


Assicurarsi che il filtro sia montato correttamente e che le estremità del tubo siano saldamente innestate nel raccordo del filtro. Successivamente, controllare la tenuta del punto di raccordo tra il filtro e i tubi. Se l'allacciamento non è a tenuta, scollegare subito l'apparecchio dalla rete e contattare immediatamente il nostro centro assistenza.

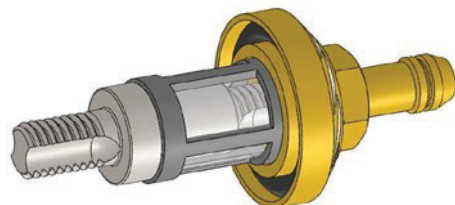


—> Fare attenzione alette interne.

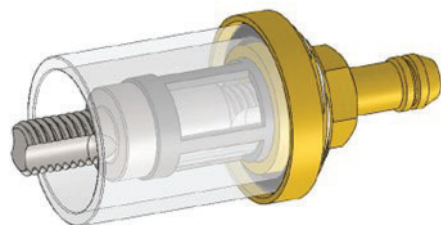
—> Far scorrere il secchiello del filtro sul mandrino



—> Secchiello del filtro inserito

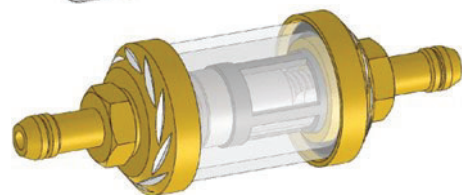


—> Avvitare manualmente il raccordo sul mandrino



—> Inserire il filtro in vetro

—> Svitare il raccordo e tirare a mano



Inserire il filtro:

L'inserto bianco del filtro deve essere rivolto a destra verso la pompa. Per installarlo, spingere nuovamente, su entrambi i lati del filtro, le estremità del tubo sui connettori. Accertarsi che le estremità del tubo siano inserite completamente nei raccordi.

IMPORTANTE: Se il filtro non è avvitato correttamente, attirerà aria, il che porterà a un'eccessiva formazione di schiuma durante il successivo processo di pulizia!