

7.5 Mantenimiento del filtro Aluminio/cristal



Por lo general, no se necesitan herramientas para el mantenimiento del filtro.

Es necesario comprobar regularmente el grado de suciedad del filtro instalado y limpiarlo. El filtro se puede adquirir en el servicio de recambios de **KNOSTI**.

1. Abra la tapa de mantenimiento como se describe en **7.2.1**.
2. Retire cuidadosamente los dos extremos del tubo en la entrada y salida del filtro de manera que el filtro pueda extraerse de la carcasa.
3. **Desmontaje y montaje del filtro:** sujete el filtro por los dos extremos de color dorado y desenrósquelo en sentido antihorario.
4. **Limpieza del filtro:** lávelo bajo el grifo y seque con cuidado cada una de las piezas.

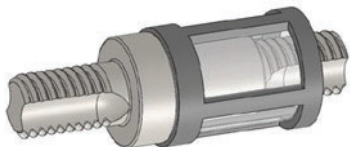


Es imprescindible que se asegure de que el filtro está montado correctamente y los extremos del tubo están conectados fijamente en los manguitos de empalme. A continuación, compruebe la estanqueidad del filtro en el paso a los tubos flexibles. Si alguna conexión no es estanca, desconecte de inmediato el dispositivo y póngase en contacto con nuestro servicio técnico

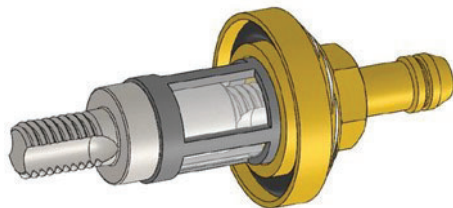


—> Preste atención a las lengüetas interiores.

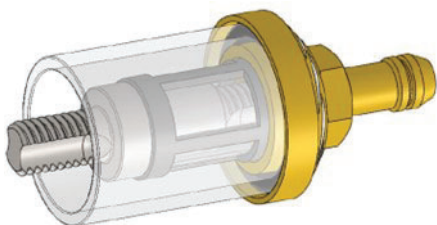
—> Deslice el cilindro de filtrado sobre su eje



—> Cilindro de filtrado introducido

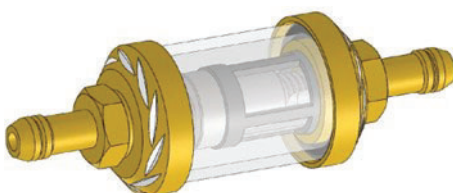


—> Atornille a mano la pieza de unión en el eje



—> Coloque el cilindro de cristal del filtro

—> Enrosque la pieza de conexión y apriétela a mano



Colocación del filtro:

El **elemento blanco del filtro debe apuntar hacia la derecha en la dirección de la bomba.**

Para volver a montar el filtro, conecte los extremos de la manguera en las piezas de conexión a ambos lados de este. Asegúrese de que los extremos de la manguera se introducen completamente en las piezas de conexión.

IMPORTANTE: Si el filtro no está bien enroscado, absorberá aire, lo que provocará una formación extrema de espuma durante el proceso de limpieza!