

7.5 Údržba filtru hliník/sklo



K montáži filtru není zpravidla potřeba náradí.

Je nutné v pravidelných intervalech kontrolovat stupeň znečištění namontovaného filtru a případně jej vyčistit. Filtr můžete objednat u servisu náhradních dílů firmy **KNOSTI**.

- Otevřete servisní víko podle popisu v bodu **7.2.1**.
- Opatrně odpojte oba konce hadice na vstupu a výstupu filtru, nyní je možné filtr vyjmout ze skříně přístroje.
- Nasadte nový filtr tak, že pečlivě nasunete konce hadice na přípojovací hrdla. Přitom bezpodmínečně respektujte směr toku filtru!
- Zavřete servisní víko.

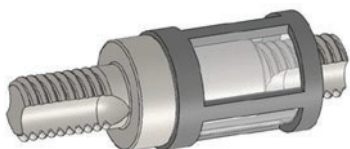


Bezpodmínečně dbejte na správnou montáž filtru a pevné připojení konců hadic k přípojovacím hrdlům filtru. Poté u filtru zkontrolujte těsnost přechodu k hadicím. Pokud není připojení těsné, ihned odpojte přístroj od sítě a okamžitě informujte náš servis.

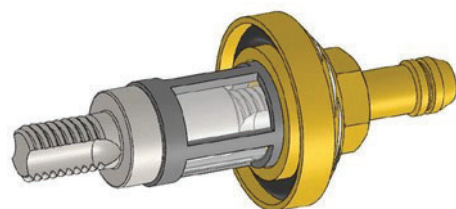


—> Zohledněte výstupky uvnitř.

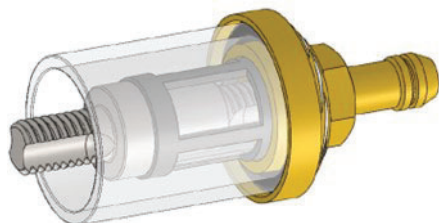
—> Nasuňte filtrační síto na trn



—> Nasunutá filtrační síto

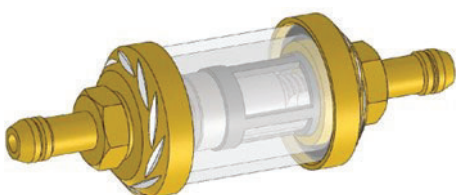


—> Rukou našroubujte přípojovací hrdlo na trn



—> Nasadte sklo filtru

—> Našroubujte přípojovací hrdlo a rukou pevněutáhněte



Nasazení filtru:

Bílá filtrační vložka musí ukazovat doprava směrem k čerpadlu. K instalaci nasadte konce hadice zpět na přípojovací hrdla na obou stranách filtru. Dbejte na to, aby byly konce hadice úplně nasunuté na přípojovací hrdla.

DŮLEŽITÉ: Není-li filtr správně sestavený a sešroubovaný, nasává vzduch, což při příštím čištění