

7.5 Wartung Filter Alu/Glas



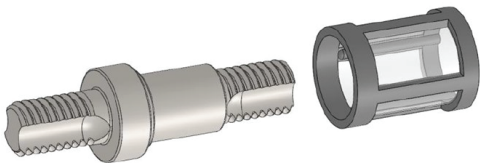
Zur Wartung des Filters ist in der Regel kein Werkzeug erforderlich.

In regelmäßigen Abständen ist es erforderlich den eingebauten Filter auf seinen Verschmutzungsgrad hin zu prüfen und zu reinigen. Der Filter ist über den **KNOSTI** Ersatzteildienst erhältlich.

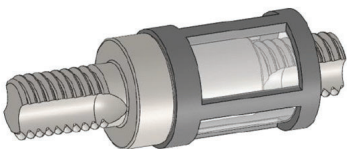
- Öffnen Sie die Serviceklappe wie unter **7.2.1** beschrieben.
- Ziehen Sie die beiden Schlauchenden am Ein- und Ausgang des Filters vorsichtig ab, der Filter kann nun aus dem Gehäuse entnommen werden.
- **Zerlegen des Filters & Zusammenbau des Filters;** Halten Sie den Filter hierzu an den beiden goldfarbenen Enden fest und schrauben den Filter entgegen dem Uhrzeigersinn auf.
- **Reinigen des Filters;** waschen Sie den Filter unter fließendem Wasser aus und trocken die Einzelteile anschließend sorgfältig ab.



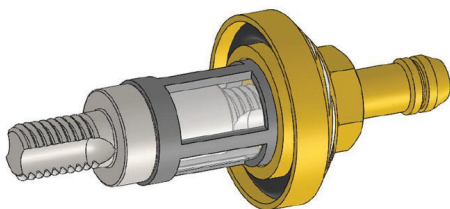
Achten Sie unbedingt darauf, dass der Filter korrekt montiert ist und die Schlauchenden fest auf den Anschlussstutzen des Filters sitzen. Prüfen Sie den Filter am Übergang zu den Schläuchen anschließend auf Dichtigkeit. Sollte der Anschluss nicht dicht sein, trennen Sie das Gerät sofort vom Netz und kontaktieren Sie umgehend unseren Service.



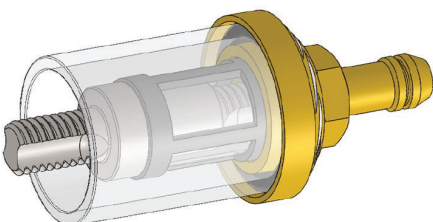
- > Die innenliegenden Nasen beachten
- > Filtersieb auf den Dorn aufschieben



- > Filtersieb aufgeschoben

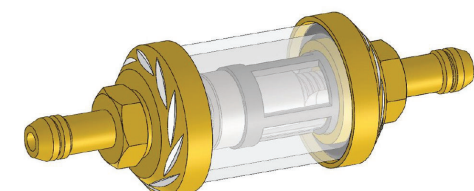


- > Anschlussstutzen auf den Dorn händisch aufschrauben



- > Filterglas einsetzen

- > Anschlussstutzen aufschrauben und händisch strammziehen



Filter einsetzen:

Der **weiße Filtereinsatz muss nach rechts in Richtung Pumpe zeigen**. Stecken Sie zum Einbau die Schlauchenden wieder auf die Anschlussstutzen auf beiden Seiten des Filters. Achten Sie darauf, dass die Schlauchenden komplett auf die Anschlussstutzen geschoben werden.

WICHTIG: Sollte der Filter nicht richtig verschraubt sein, zieht er Luft an, was beim nächsten Reinigungsvorgang zu einer extremen Schaumbildung führt!