

7.5 Onderhoud filter alu/glas



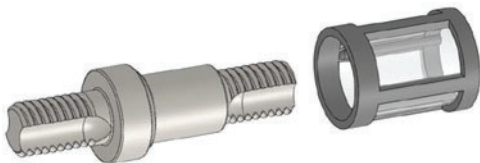
Voor het onderhoud van het filter is doorgaans geen gereedschap nodig.

Het is noodzakelijk om regelmatig te controleren hoe vervuild het ingebouwde filter is en om het filter te reinigen. Een vervangend filter is verkrijgbaar bij **KNOSTI**.

- Open de serviceklep, zoals beschreven bij **7.2.1**.
- Trek de beide uiteinden van de slang aan de in- en uitgang van het filter voorzichtig los. Het filter kan nu uit de behuizing worden gehaald.
- **Filter demonteren & monteren**; houd het filter hiervoor aan de beide goudkleurige uiteinden vast en schroef het filter tegen de wijzers van de klok in los.
- **Filter reinigen**; spoel het filter onder stromend water uit en droog de losse onderdelen daarna zorgvuldig af.

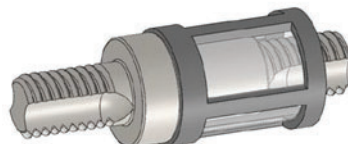


Let goed op dat het filter op de juiste wijze is gemonteerd en dat de uiteinden van de slang stevig op de aansluitingen van het filter zitten. Controleer daarna of de aansluitingen van het filter naar de slangen niet lekken. Trek direct de stekker van het apparaat uit het stopcontact en neem contact op met onze klantenservice als een aansluiting lekt.

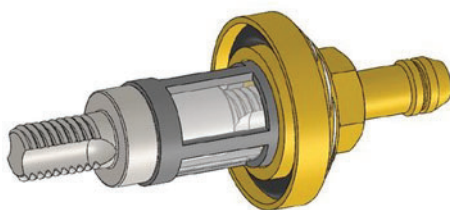


—> Let op de inkepingen.

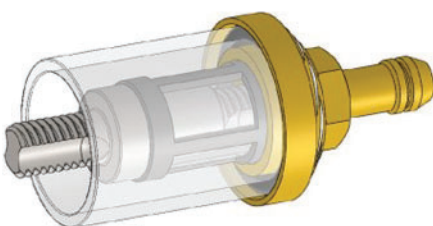
—> Schuif de filterzeef op de houder



—> Filterzeef erop geschoven

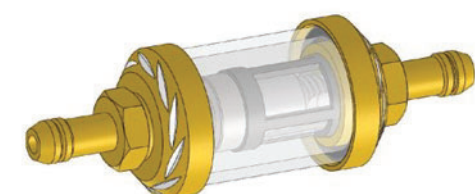


—> Schroef de aansluitsteun met de hand op de houder



—> Plaats het filterglas

—> Schroef de aansluitsteun er met de hand op vast



Filter monteren:

De **witte filterinzet moet naar rechts in de richting van de pomp wijzen**. Steek de uiteinden van de slang weer op de aansluitsteunen aan beide zijden van het filter. Let op dat de uiteinden van de slang helemaal op de aansluitsteunen worden geschoven.

BELANGRIJK: Als het filter niet goed is vastgeschroefd, zuigt hij lucht aan, wat bij een volgende schoonmaakbeurt kan leiden tot extreme schuimvorming!